

VizitViewer ライセンス認証の手引き

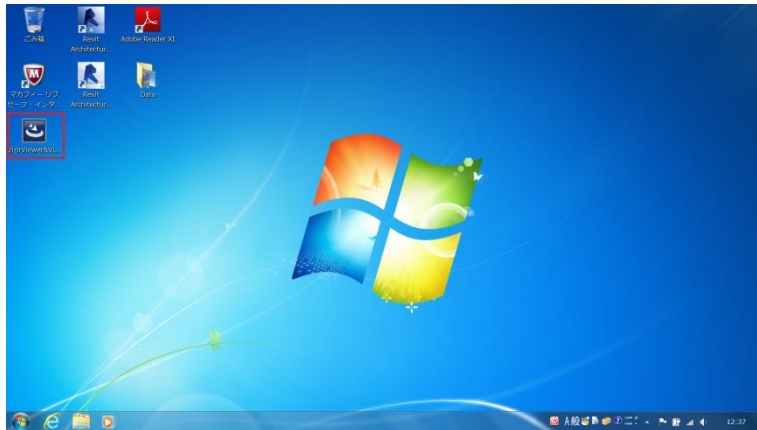
(Exporter&Viewer 併用[Revit])

株式会社ディックス

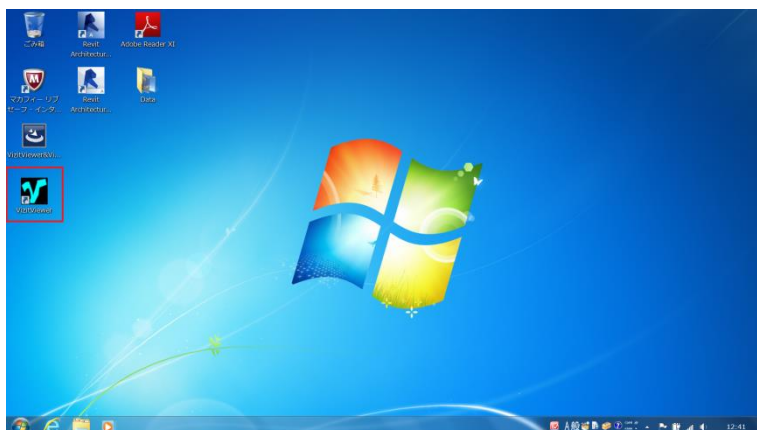
2015/8/31

本手引きは、Exporter と Viewer を併用する場合の手引きです。
併用する場合は、本手引きで記載の通り Exporter から認証をして下さい。

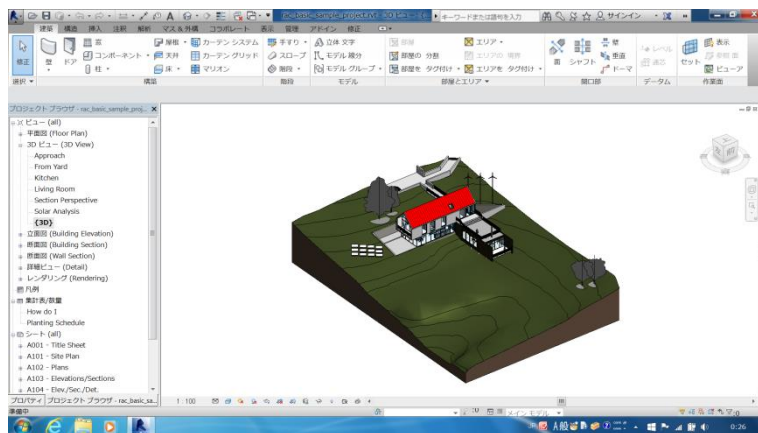
- ① 弊社から送信されたインストーラを実行します。



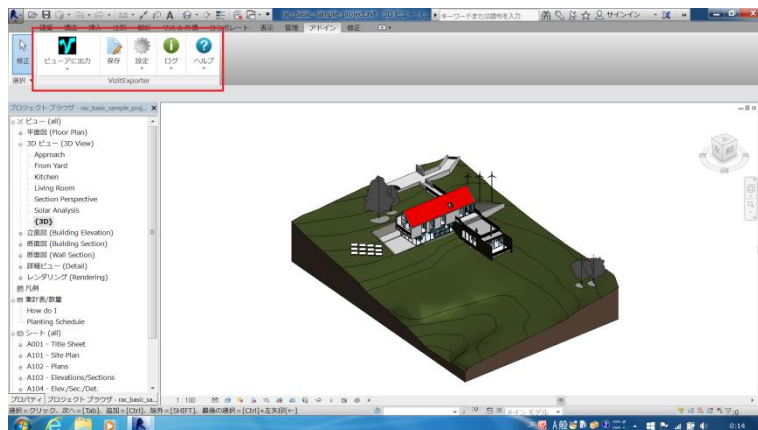
- ② 成功したら下記のようなアイコンがデスクトップに追加されます。
(この時点でインストーラは削除頂いて構いません)



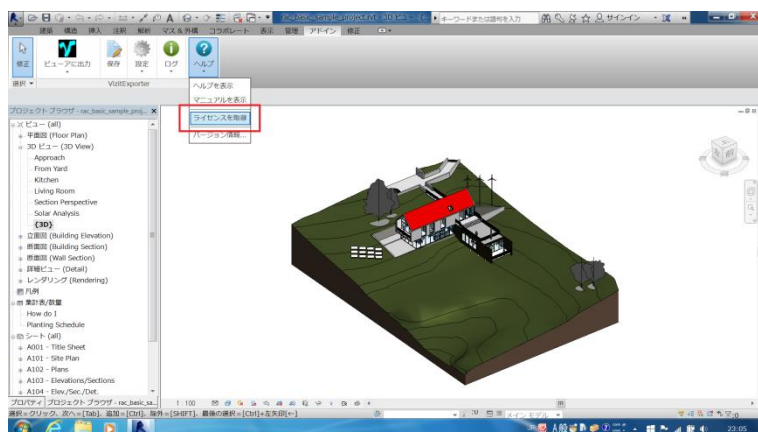
③ ViziaViewer の動作対象となるバージョンの Revit を起動します。



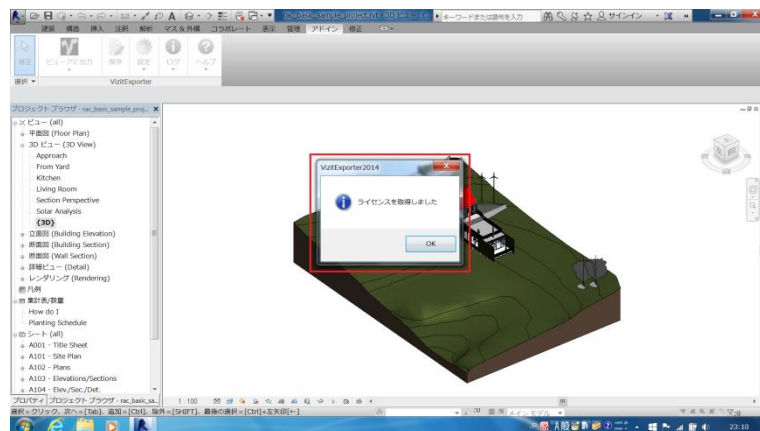
④ アドインパネルに ViziaExporter という項目が追加されています。



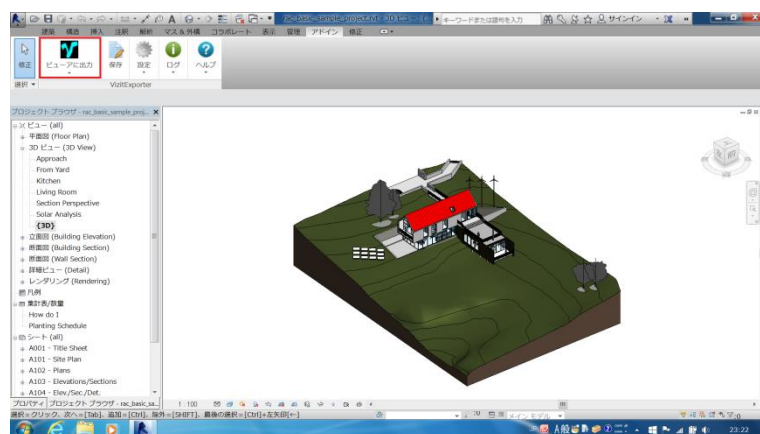
⑤ 「ヘルプライセンスを取得」を実行します。



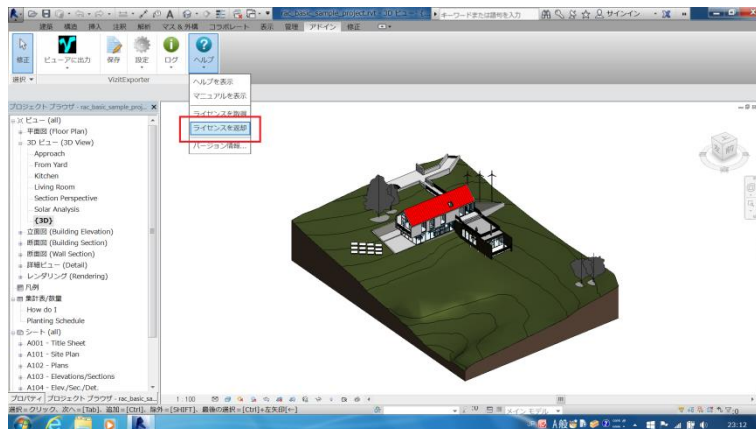
⑥ 下記のようなダイアログが出れば取得成功です。



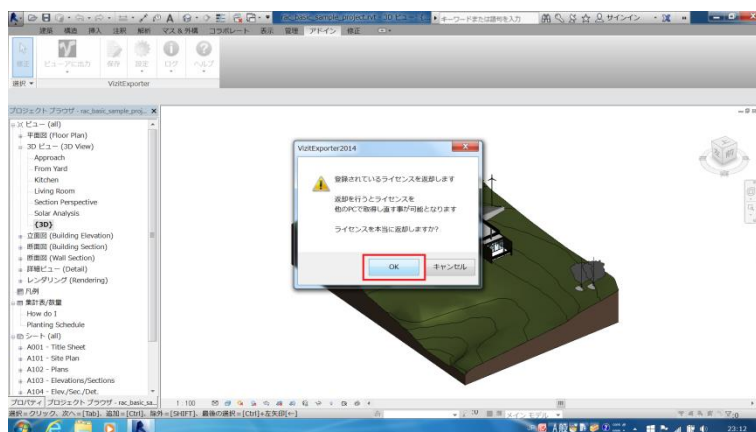
⑦ ライセンス取得後「ビューアに出力」ボタンを実行すると Viewer にデータ出力します。



- ⑧ 取得したライセンスを返却する場合は、「ヘルプ/ライセンスを返却」を実行します。



- ⑨ 下記のような警告ダイアログが表示されます。
内容確認後 OK ボタンを押します。



- ⑩ 下記のようなダイアログが出れば返却成功です。
返却後は、別の PC で再度ライセンスを取得する事が可能です。

