

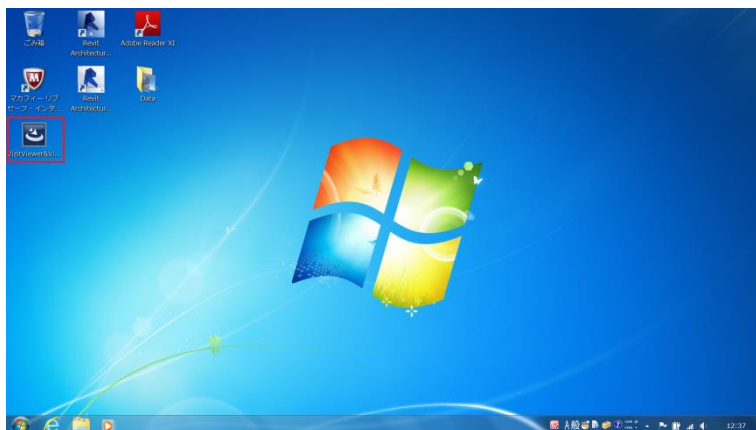
VizitViewer ライセンス認証の手引き (Exporter&Viewer 併用[ARCHICAD])

株式会社ディックス

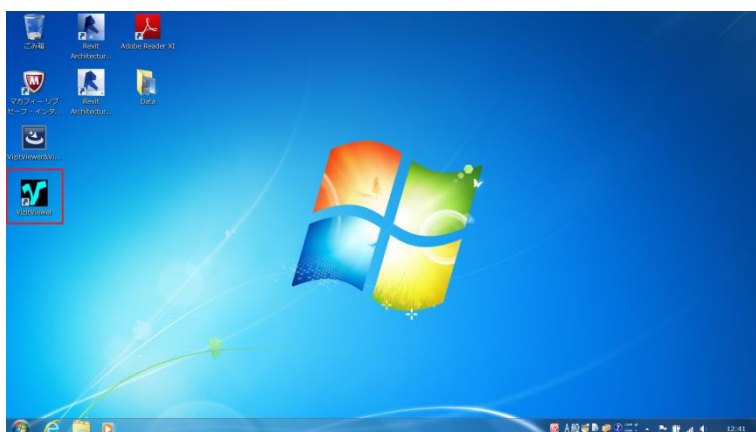
2016/7/16

本手引きは、Exporter と Viewer を併用する場合の手引きです。
併用する場合は、本手引きで記載の通り Exporter から認証をして下さい。

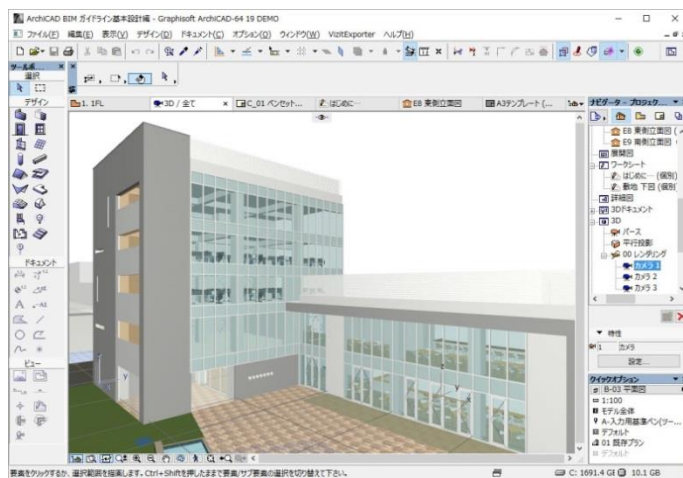
- ① 弊社から送信されたインストーラを実行します。



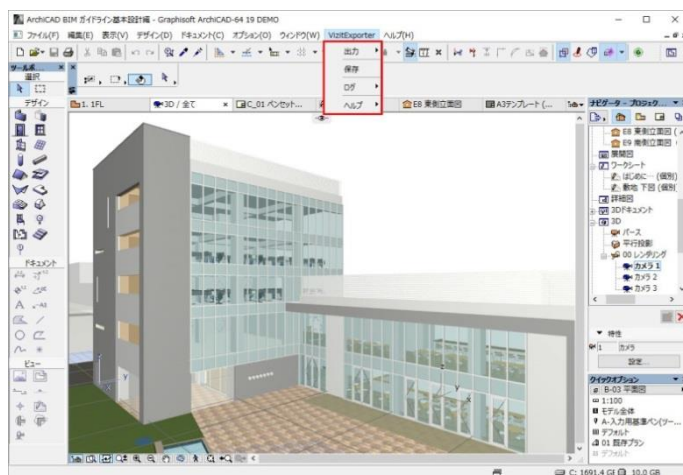
- ② 成功したら下記のようなアイコンがデスクトップに追加されます。
(この時点でインストーラは削除頂いて構いません)



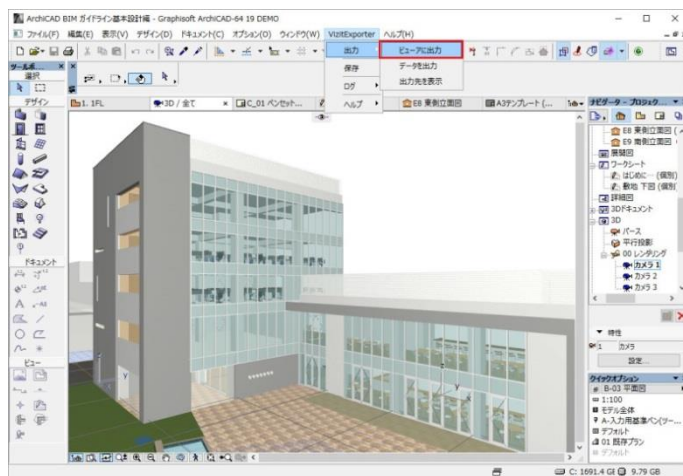
③ ViziaViewer の動作対象となるバージョンの ARCHICAD を起動します。



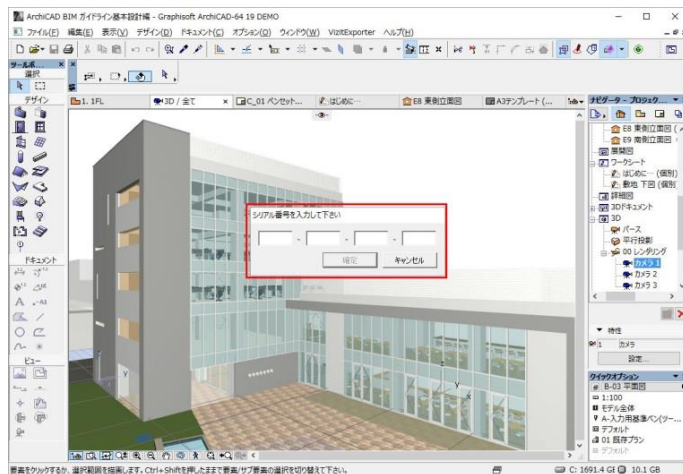
④ メニューに ViziaExporter という項目が追加されています。



⑤ ViziaExporter の「ビューアに出力」ボタンを実行します。



- ⑥ シリアル番号の入力ダイアログが表示されます。弊社よりお送りしたシリアル番号を入力下さい。



- ⑦ 下記のようなダイアログが出れば認証成功です。

